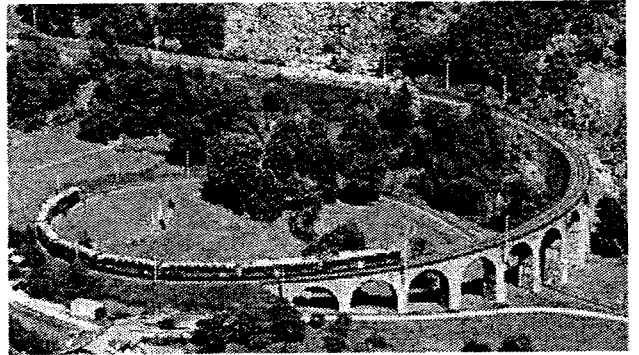


## Cartes journalières CFF Communes

La vente des cartes journalières CFF Communes est de retour.

En effet, les communes de Chamblon, Champvent, Method, Montagny, Orges, Suscévaz, Treycovagnes, Valeyres-sous-Montagny, Vugelles-la-Mothe et Vuiteboeuf se sont groupées pour acheter et mettre à disposition de la population de toute la région (pas uniquement pour les communes susmentionnées) deux cartes journalières CFF au prix de Fr. 40.—pièce.



Ces cartes sont utilisables (sans  $\frac{1}{2}$  tarif CFF) sur tout le réseau des transports publics suisses (train, bateau, car postal, etc.)

**Ces cartes journalières seront distribuées par la maison Chevalley SA (Les Métiers de la terre) Rue Haldimand 85 à Yverdon-les-Bains,  
tél. 024 424 11 33.**

Les heures d'ouvertures sont les suivantes :

Lundi au vendredi : 07h.30 à 12h.00 et 13h.30 à 17h.30

Samedi 08h.00 à 11h.30

Pour obtenir ces cartes, vous avez deux possibilités :

1. Passer à la maison Chevalley SA et acheter une ou plusieurs cartes selon disponibilité
2. Téléphoner à la maison Chevalley SA pour vous renseigner si la date est libre, si oui la réserver, puis vous rendre rapidement à la maison Chevalley SA pour payer et retirer la ou les cartes réservées.

\*\*\*\*\*